

Viele Tiere können schwimmen oder sich im Wasser fort bewegen. Andere wiederum lernen es nie. Welche Tierart kann schwimmen und welche nicht?

	Ja	Nein
Elefant	<input type="radio"/>	<input type="radio"/>
Gibbon (Affe)	<input type="radio"/>	<input type="radio"/>
Flusspferd	<input type="radio"/>	<input type="radio"/>
Elch	<input type="radio"/>	<input type="radio"/>
Pelikan	<input type="radio"/>	<input type="radio"/>

GNUS bewohnen in großen Herden die Savannen Afrikas.

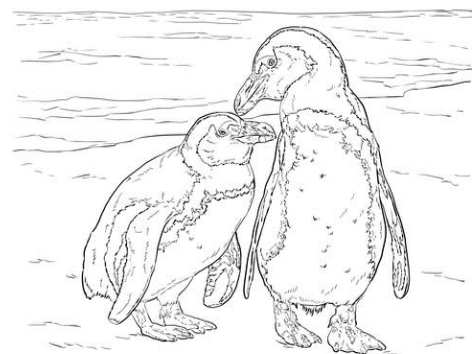
Zu welcher Tiergruppe gehören die Gnus?

- Rinder Schafe Antilopen



Brillenpinguine haben ihren Namen,

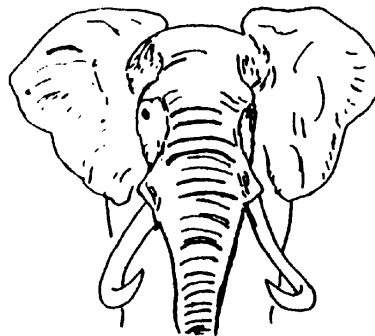
- weil sie kurzsichtig sind
- wegen der unbefiederten rosa Hautpartie zwischen Auge und Schnabel
- weil sie schwarze Augenringe haben



Im Opel-Zoo lebt der

AFRIKANISCHE ELEFANT

Er ist das schwerste Landsäugetier der Erde. Man erkennt ihn an den großen Ohren und an einigen anderen Kennzeichen. Zum Beispiel an der Rüsselspitze. Welche Rüsselspitze gehört zum Afrikanischen Elefant und welche zum Asiatischen Elefant?



ELEFANTEN-RÜSSEL

Schaut Euch den Rüssel genau an.

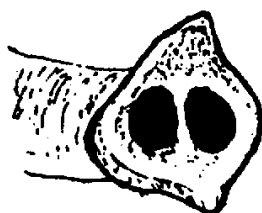
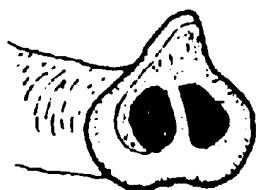
Er ist mehr als nur eine Nase.

Die Nase ist mit etwas zusammen gewachsen.

Aus was besteht der Rüssel?

Aus Nase und

.....

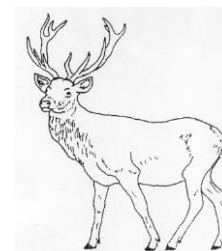


Ob **RENTIER** oder **BUCHARAHIRSCH**, für was braucht ein Hirsch sein Geweih?

Zur Verteidigung vor seinen Feinden wie den Luchs

Zum Kampf gegen andere Hirsche

Um im Winter Futter zu finden wird der Schnee weggeschoben



Bucharahirsch



Rentier

Das **MUFFLON** gilt als Urahn unserer Hausschafe.

Wobei am Anfang der Haustierhaltung nicht die Wolle von Nutzen war, sondern das

.....

Wie nennt man das Männchen mit den mächtigen Hörnern bei den Schafen?

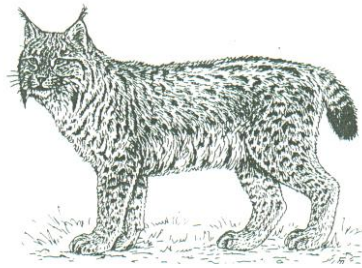
.....



WILDKATZE und LUCHS

Beide gehören zu den Raubtieren und sind Fleischfresser.

Wer jagt welche Beutetiere?



Dieser Vogel befindet sich in der **VOGELVOLIÈRE**.
 Um welchen Vogel handelt es sich?

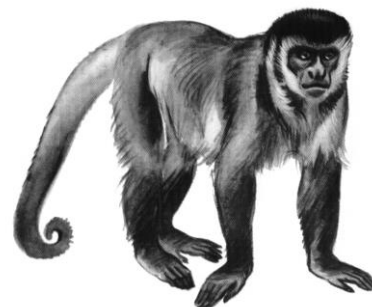
- Waldrapp
- Schwarzstorch
- Brauner Sichler

Der Vogel lebte früher auch in Deutschland.
 Durch Bejagung ist er fast ausgestorben.
 Wo leben sie heute noch?

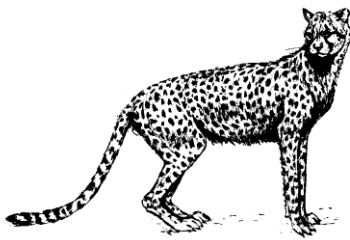
.....

Einige Affen wie die **HAUBENKAPUZINER – AFFEN** haben eine spezielle Anpassung entwickelt. Welche?

Sie haben einen **G**



Der **GEPARD** kann bis zu 120 km/h schnell rennen und ist das schnellste Säugetier. Sein Körperbau ist auf den Sprint ausgerichtet.



Nenne 3 Merkmale, die es dem Gepard ermöglicht so schnell zu sein:

1.
2.
3.

Das **STACHELSCHWEIN** richtet drohend seine Stacheln auf, um sich gegen Feinde zu wehren.

Auch ein Igel kugelt sich zusammen und ist mit seinen Stacheln unantastbar.

Schau Dir die Stacheln genau an.

Aus was werden sie gebildet?



Aus den

ERDMÄNNCHEN wohnen in Höhlen. Sie sind gesellig und tagsüber aktiv, man kann sie fast stets sehen.

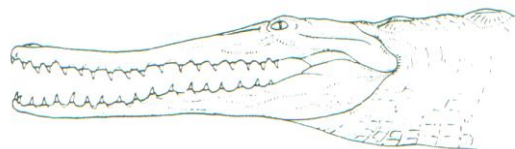
Mindestens eines der Erdmännchen sitzt meistens aufrecht auf einem erhöhten Platz, warum?

- zum Sonnen
- zum Revier markieren
- um nach Feinden Ausschau zu halten



Die größte Art der **KROKODILE** kann eine Länge von 7 Metern erreichen.

Wie lang wird das Australische Süßwasser-Krokodil?



- 2,50 m 5 m 7 m

OPEL-ZOO-RALLYE

LÖSUNG

- 1) Außer dem **Gibbon** können alle abgebildeten Tierarten schwimmen.
- 2) **Gnus** gehören zu den Antilopen.
- 3) **Brillenpinguine** haben ihren Namen, wegen der unbefiederten rosa Hautpartie zwischen Auge und Schnabel.
- 4) Der Rüssel auf der rechten Abbildung gehört zum **Afrikanischen Elefanten**. Er hat zwei sogenannte Greiffinger an der Rüsselspitze.
- 5) Der Rüssel eines **Elefanten** besteht aus Nase und Oberlippe.
- 6) Der **Bucharahirsch** braucht sein Geweih zum Kampf gegen andere Hirsche. Das **Rentier** benutzt sein Geweih zusätzlich zum Wegschieben von Schnee, um im Winter Futter zu finden.
- 7) Am Anfang der Haustierhaltung war das Fleisch des **Mufflon** von Nutzen.
- 8) Das Männchen mit den mächtigen Hörnern nennt man bei den **Schafen** Widder.
- 9) Die **Wildkatze** jagt hauptsächlich Mäuse, aber auch Rebhühner und Frösche; der **Luchs** erbeutet hauptsächlich Rehböcke und Rebhühner, Mäuse gehören auch auf den Speiseplan.
- 10) Den **Waldrapp** kann man in der Vogelvoliere sehen. Eine kleine Population lebt noch in Marokko, Nordafrika. Wenige Brutkolonien kommen in der Türkei vor.
- 11) **Haubenkapuziner-Affen** haben einen Greifschwanz entwickelt.
- 12) Merkmale, die es dem **Gepard** ermöglichen, besonders schnell zu sein:
 1. Lange Beine und schlanker Körper
 2. Sehr biegsame Wirbelsäule
 3. Die Krallen können nicht eingezogen werden
 4. Kleinere Zähne und kürzere Zahnwurzeln, damit leichter Kopf
- 13) Die Stacheln der **Stachelschweine** werden aus den Haaren gebildet.
- 14) **Erdmännchen** sitzen auf einem erhöhten Platz, um nach Feinden Ausschau zu halten.
- 15) Das **Australische Süßwasser-Krokodil** kann eine Länge von 2,50 Meter erreichen.