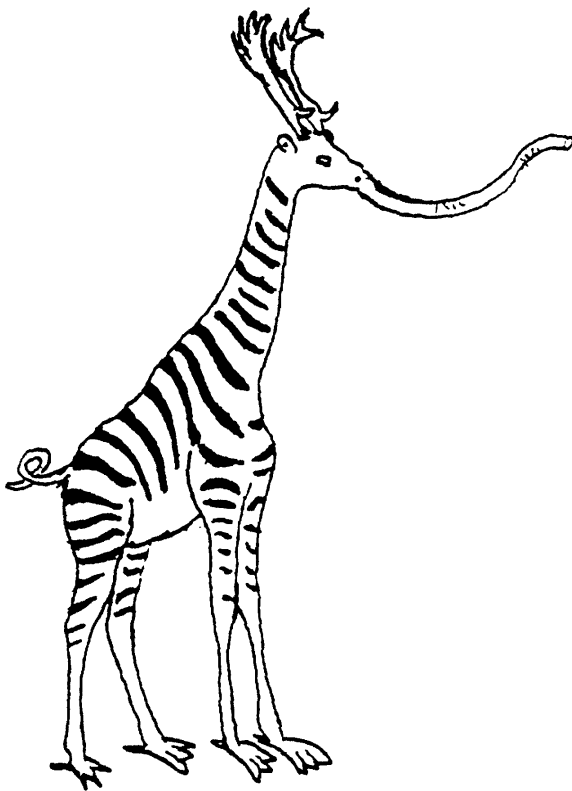
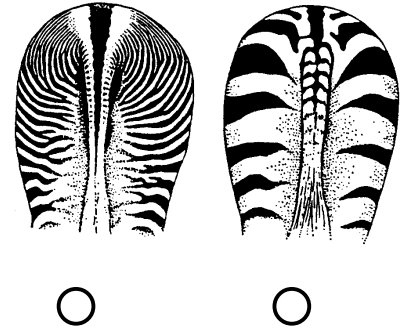


Name:

Es gibt verschiedene Arten bei den **ZEBRAS**.
Jede Zebra-Art besitzt ihr eigenes Streifenmuster.
Welche Zebraarten gehören zu unseren Zebras?



Unsere **GIRAFFE** hat sich stark verändert!

Entdeckst Du die 5 Kennzeichen?

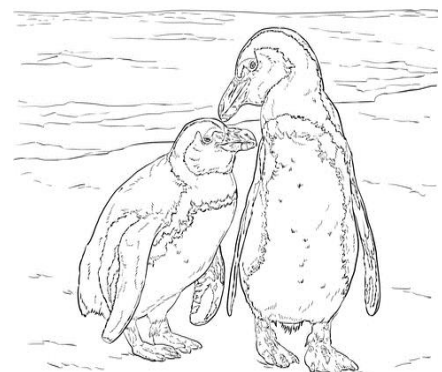
1.
2.
3.
4.
5.

BRILLENPINGUINE sind:

- Fische
- Vögel
- Säugetiere

BRILLENPINGUINE haben:

- Schuppen und Flossen
- Federn und Schnabel
- Fell und Zähne



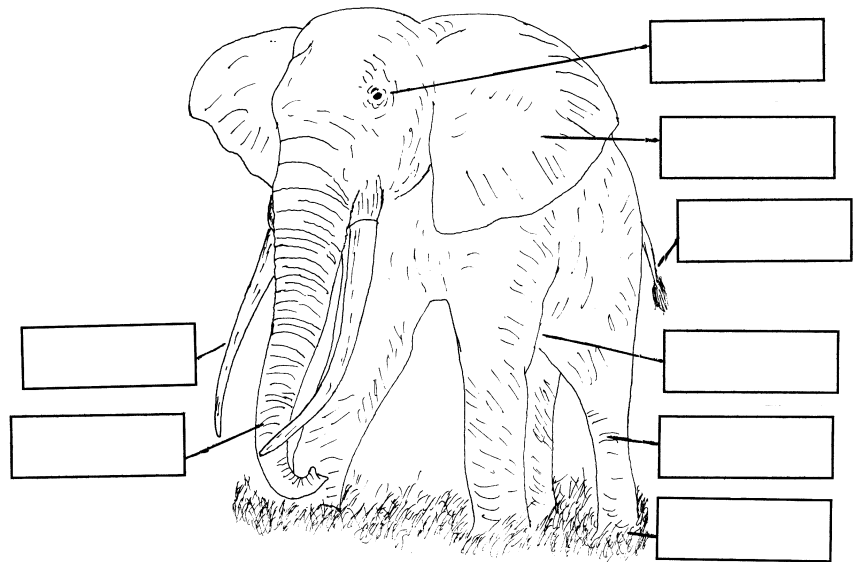


Was macht ein **ALPAKA** und Lama, wenn es sich ärgert?

- Treten
- Spucken
- Beißen

ELEFANT

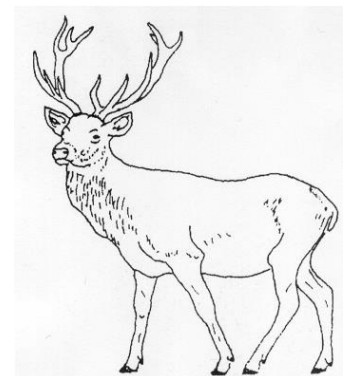
Wie heißen die Körperteile?



- | | | | |
|---------|----------|--------|------------|
| Schwanz | Stoßzahn | Rüssel | Ohr |
| Auge | Fuß | Bauch | Hinterbein |



Wir gehören zu der Familie der **HIRSCHE**.

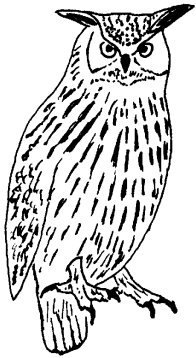


Was haben Rentier und Bucharahirsch gemeinsam?

Sie tragen ein **G h**.

Rentier

Bucharahirsch



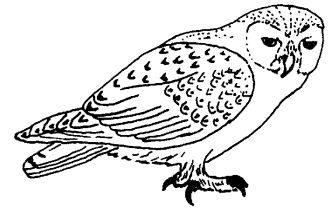
UHU und **SCHNEE-EULE**

Welche Augenfarbe hat der Uhu?

Der Uhu hat Augen.

Welche Augenfarbe hat die Schnee-Eule?

Die Schnee-Eule hat.....Augen.

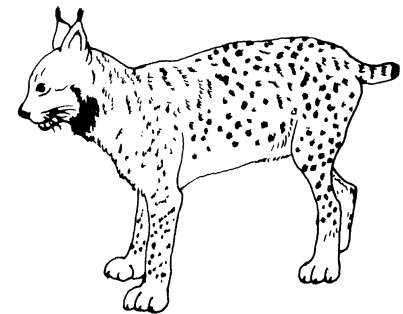


Der **LUCHS** ist die größte Wildkatze in Europa.

Woran erkennt man den Luchs?

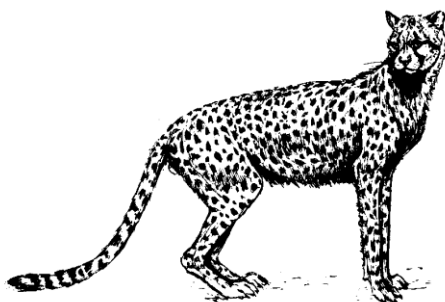
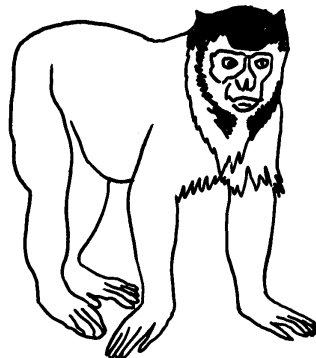
An den auf den Ohren.

An dem Schwanz



Der **HAUBENKAPUZINERAFFE** hat seinen Schwanz verloren.

Welcher Schwanz gehört ihm?



Wer ist das schnellste Landsäugetier?

Gepard

Leopard

Gepard

Wie schnell kann er über kurze Strecken werden? Er kann bis zukm/h erreichen.

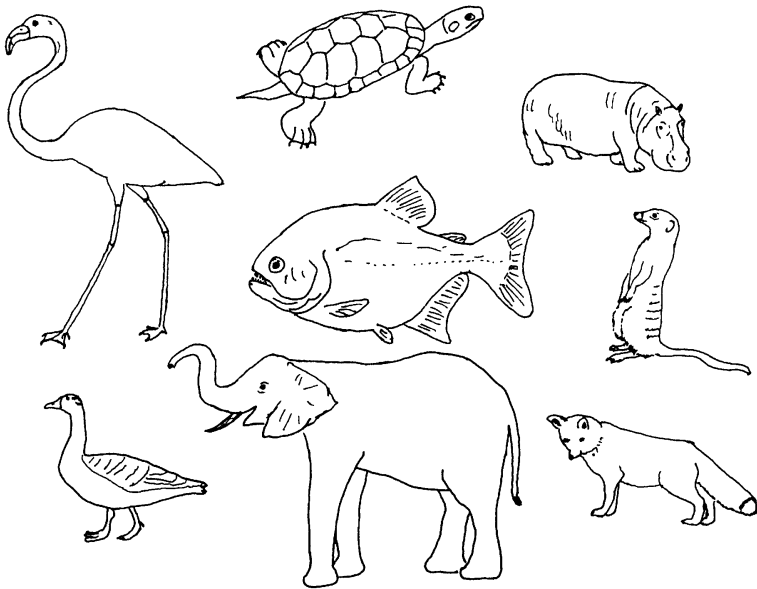
HAARE, FEDERN UND SCHUPPEN

Wer hat Federn?

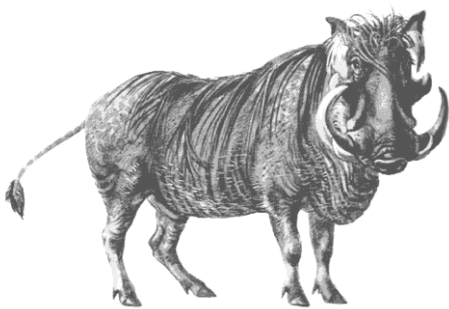
Wer hat Schuppen?

Wer hat wenige Haare?

Wer hat dichtes Fell?



Wo sind die Warzen beim
WARZENSCHWEIN?



Im G

Wo verstecken sich **ERDMÄNNCHEN** bei Gefahr?

In



OPEL-ZOO-RALLYE

LÖSUNG

- 1) Im Opel-Zoo leben **Böhm-Zebras**, sie besitzen ein Streifenmuster mit dicken, großen schwarz-weißen Streifen(2. Zebra-Po auf der rechten Seite), im Gegensatz zu den Grevyzebras mit den dünnen, schmalen Streifen.
- 2) Nicht zur **Giraffe** gehören: Geweih, Rüssel, Ohren, Streifen Ringelschwanz, Füße.
- 3) **Brillenpinguine** sind Vögel und haben Federn und einen Schnabel.
- 4) **Alpakas** und Lamas spucken, wenn sie sich ärgern.
- 5) **Elefant**

Körperteile linke Seite: Stoßzahn, Rüssel

Körperteile rechte Seite: Auge, Ohr, Schwanz, Bauch, Hinterbein, Fuß
- 6) **Rentier** und **Bucharahirsch** tragen ein Geweih.
- 7) Der **Uhu** hat eine braun-orange Augenfarbe und die **Schnee-Eule** hat gelbe Augen.
- 8) Den **Luchs** erkennt man an den Haaren (Pinseln) auf den Ohren und an seinem kurzen Schwanz.
- 9) Der **Haubekapuzineraffe** hat den gekringelten Schwanz in der Mitte.
- 10) Das schnellste Landsäugetier ist der **Gepard**. Er kann bis zu 120 km/h erreichen.
- 11) **Haare, Federn und Schuppen**

Wer hat Federn: Flamingo, Gans
Wer hat Schuppen: Fisch, Schildkröte
Wer hat wenig Haare: Elefant, Flusspferd
Wer hat dichtes Fell: Fuchs, Erdmännchen
- 12) Die Warzen sind beim **Warzenschwein** im Gesicht.
- 13) Das **Erdmännchen** versteckt sich in (Erd-)Höhlen bei Gefahr.