

Superlativ **GIRAFFE** und das in mehreren Details.
Eine der aufgeführten Eigenschaften ist dennoch falsch.

Giraffen:

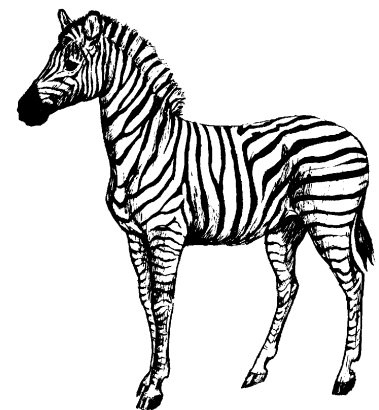
- sind die höchsten Landsäugetiere
- haben den längsten Hals aller Säuger
- können sich mit der Zunge die Nase putzen
- besitzen nur 7 Halswirbel
- gehören wie die Zebras zu den Unpaarhufern
- haben die größten Augen aller Landsäugetiere

ZEBRA

Jeder stellt sich doch immer wieder die Frage:
Warum haben Zebras Streifen?

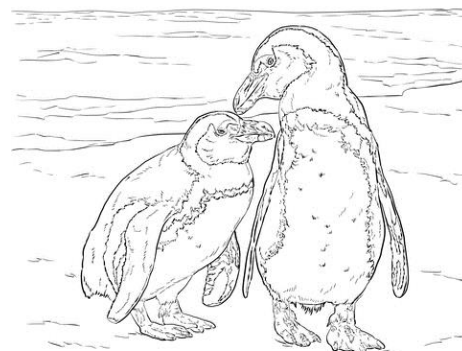
Eine der möglichen Antworten ist

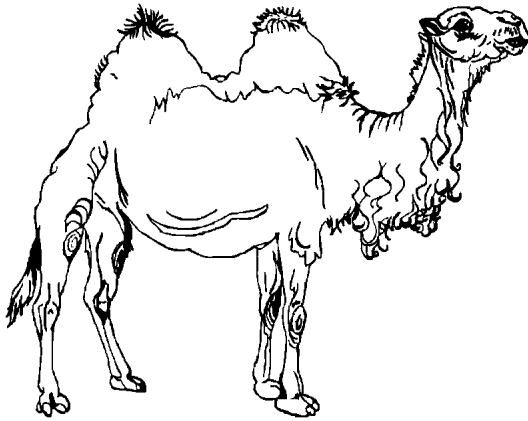
Zur



BRILLENPINGUINE leben

- in der Arktis am Nordpol
- an der Küste im Süden Afrikas
- in der Antarktis am Südpol





TRAMPELTIERE gehören zu den Kamelen. Ihr erkennt sie an den zwei Höckern auf dem Rücken.

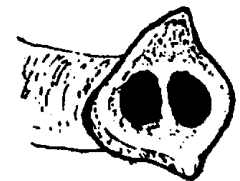
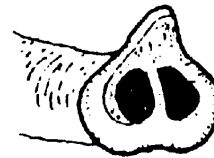
Nur wozu haben Kamele Höcker?

- als Wasserspeicher
- als Zuchtergebnis „Sattlrücken“
- als Fettspeicher

Im Opel-Zoo lebt der

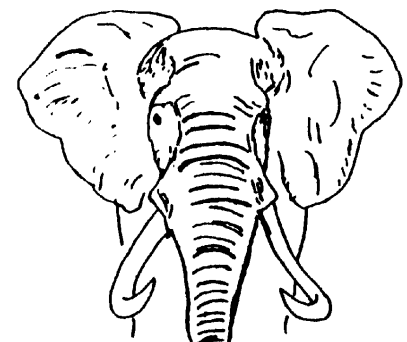
AFRIKANISCHE ELEFANT

Er ist das größte Landsäugetier der Erde. Man erkennt ihn an den großen Ohren und an einigen anderen Kennzeichen. Zum Beispiel an der Rüsselspitze. Welche Rüsselspitze gehört zum Afrikanischen Elefant und welche zum Asiatischen Elefant?



ELEFANTEN-RÜSSEL

Schaut Euch den Rüssel genau an. Er ist mehr als nur eine Nase. Die Nase ist mit etwas zusammen gewachsen. Aus was besteht der Rüssel?



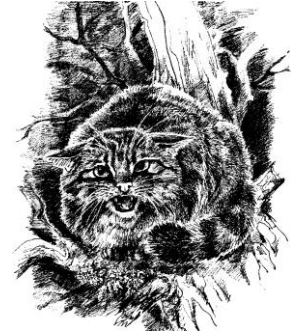
Aus Nase und

WILDKATZE

Kaum einer kennt unsere Wildkatze. Sie führt ein verstecktes Leben. Sie wird erst abends wach, jagt in der Nacht und wird deshalb so gut wie nie bemerkt.

Diese seltene Katze gibt es heute noch im Taunus.

Welcher Fußabdruck gehört zur Wildkatze?



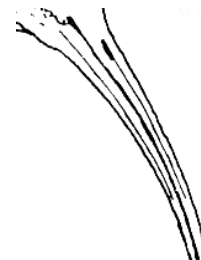
Woran erkennt man den Fußabdruck?

.....

VOGELVOLIERE

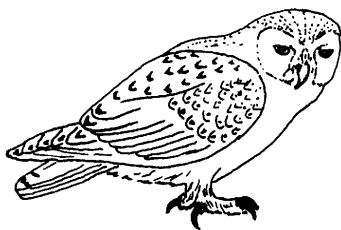
Welche Vögel in der Voliere haben diese Schnabelform?

.....



Wozu dient der lange nach unten gebogene Schnabel?

.....



Die **SCHNEE-EULE** ist mit dem Uhu verwandt und lebt in der Arktis. Das Weibchen hat viele braune Flecken und das Männchen ist fast ganz weiß. Schnee-Eulen bauen ihr Nest auf dem Boden, warum?

Weil



Katze oder Bär?

Der **KLEINE PANDA** gehört zur Familie der Katzenbären (Ordnung: Raubtiere).

Mit wem ist er verwandt?

- mit den Katzen
- mit den Bären



Betrachtet die Abbildung genau, es ist kein Mikado-Stäbchen, sondern vielmehr ein „Haar“.

Welchem Tier gehören sie?

Dem

Das **WARZENSCHWEIN** hat seinen Namen nicht ohne Grund.

Vier dicke Warzen schmücken sein Gesicht.

Welchen Zweck haben die Warzen?

- Schmuck
- Drüse zum Markieren
- Schutz

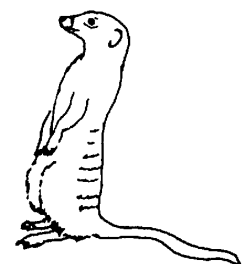


Erdmännchen

Beobachtet die Erdmännchen.

Sie graben gerne in der Erde um nach Nahrung zu suchen.

Was fressen Erdmännchen?



OPEL-ZOO-RALLYE

LÖSUNG

- 1) **Giraffen** gehören zu den Paarhufern. Sie gehören nicht wie die Zebras zu den Unpaarhufern.
- 2) **Zebras** haben Streifen zur Tarnung, zur Erkennung untereinander und zur Wärmeregulation.
- 3) **Brillenpinguine** leben an der Küste im Süden Afrikas.
- 4) **Kamele** nutzen ihre Höcker als Fettspeicher.
- 5) Die Rüsselspitze auf der rechten Abbildung gehört zum **Afrikanischen Elefant**. Er besitzt zwei sogenannte Greiffinger an der Rüsselspitze.
- 6) Der **Elefanten-Rüssel** besteht aus Nase und Oberlippe.
- 7) Der Fußabdruck auf der mittleren Abbildung gehört zur **Wildkatze**. Katzen laufen mit eingezogenen Krallen, deswegen erscheinen nur die Ballen-Abdrücke. Die kleinen, spitzen Krallenabdrücke wie beim Hund oder Wolf (auf der linken Abbildung) fehlen.
- 8) **Schwarzkopfbis, Brauner Sichler und Waldrapp** haben diese charakteristische Schnabelform. Der Schnabel dient der Nahrungssuche. Die Vögel stochern damit im Boden oder im Schlamm und Wasser, um Nahrung zu greifen.
- 9) **Schnee-Eulen** bauen ihr Nest auf dem Boden, weil sie in der Arktis leben und es dort keine Bäume gibt.
- 10) Der **Kleine Panda** ist mit den Bären verwandt.
- 11) Die Warzenpaare im Gesicht des **Warzenschweins** schützen wahrscheinlich bei innerartlichen Kämpfen die Augen.
- 12) **Erdmännchen** sind Fleischfresser und zählen zu den Raubtieren. Sie fressen Wirbellose, vor allem Käfer und deren Larven, kleine Säugetiere und Vögel, Eidechsen und Schlangen.