

## PRESSEMITTEILUNG vom 22. Januar 2015

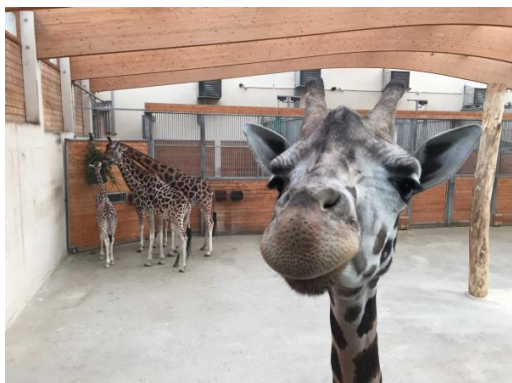


# OPEL-ZOO

Georg von Opel - Freigehege für Tierforschung  
Gemeinnützige Stiftung bürgerlichen Rechts

Pressemitteilung 03/2015

### Öffentliche Führung im Opel-Zoo am Samstag, 31. Januar um 15 Uhr Das Leben in den Tierhäusern – Giraffe und Elefant



Im Kronberger Opel-Zoo werden im Rahmen der Zoopädagogik jeden Monat Öffentliche Führungen zu verschiedenen Themen angeboten, an denen die Zoobesucher kostenlos – ohne weiteren Zuschlag zum Zooeintritt – und ohne Anmeldung teilnehmen können. Der Treffpunkt für die Öffentliche Führung ist am Haupteingang.

Im Monat Januar geht es mit der Öffentlichen Führung witterungsbedingt in die Tierhäuser von Giraffe und auch Elefant. Und hier erhalten die Zoobesucher neben

allgemeinen Informationen zu den beiden beliebten Tierarten auch solche über die Individuen im Opel-Zoo, die im Falle der Elefantenkühe zu den ältesten Zootieren gehören bzw. wie im Falle von Rothschildgiraffen Katja und Martin erst im letzten Jahr in Kronberg das Licht der Welt erblickt haben.

Für das Jahr 2015 sind jeweils an einem Samstag um 15 Uhr (außer im November) in jedem Monat folgende Termine und Themen vorgesehen:

31. Januar	Das Leben in den Tierhäusern: Giraffe und Elefant
21. Februar	Dichtes Fell und kalte Pfoten
21. März	Europäische Raubtiere
18. April	Was, wenn Tiere krank sind? – Rundgang mit der Tierärztin
30. Mai	Zuchtprogramm bedrohter Arten: Warum und wie?
27. Juni	Jungtiere im Opel-Zoo
11. Juli	Der Schwanz – Wozu denn eigentlich?
15. August	Ohne Worte – Kommunikation im Tierreich
12. September	Elefanten – Riesen der Savanne
10. Oktober	Jeder will fressen, keiner will gefressen werden
14. November, 16 Uhr	Laternenführung zu den Tieren
5. Dezember	Anpassung – Schlüssel zum Erfolg

Darüber hinaus gibt es im Rahmen der Ferienprogramme weitere Führungen, die ebenfalls kostenfrei und ohne Anmeldung besucht werden können.

*Im Opel-Zoo werden über 1600 Tiere aus 233 Arten gepflegt. Die Kassen haben auch im Winter täglich zwischen 9 und 17 Uhr geöffnet. Er ist gut mit dem ÖPNV erreichbar: Buslinie 260 und 261 „Haltestelle Opel-Zoo“.*

**Bild**(frei zur Veröffentlichung mit dem  
Quellenhinweis Archiv Opel-Zoo):  
Im Giraffenhaus im Opel-Zoo



**OPEL-ZOO**

*Georg von Opel - Freigehege für Tierforschung  
Gemeinnützige Stiftung bürgerlichen Rechts*