

OPEL-ZOO-RALLYE

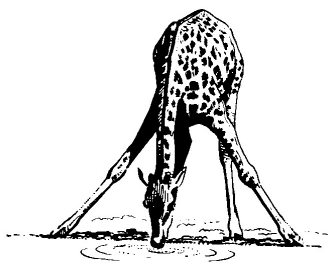
Name:



GIRAFFE

Schau mir in die Augen Kleines.

Giraffen sind außergewöhnliche Tiere. Es sind die höchsten Säugetiere, die mit dem längsten Hals, und, und, und...



Von den folgenden Aussagen stimmt trotzdem eine nicht!

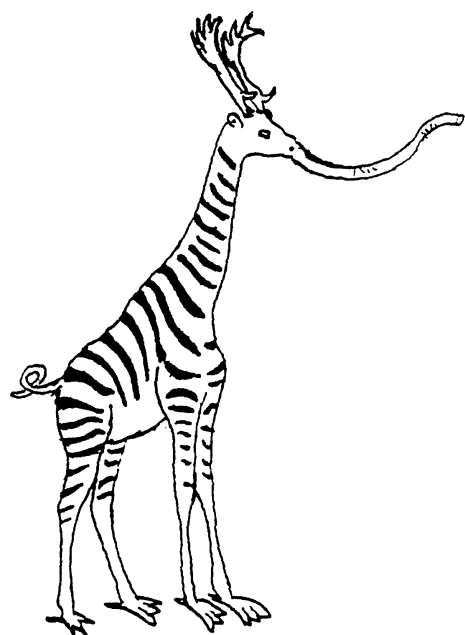
- Giraffen haben die größten Augen aller Landsäugetiere
- Giraffen können sich mit der Zunge die Nase putzen
- Giraffen haben wie der Mensch nur 7 Halswirbel
- Giraffen gehören wie die Zebras zu den Unpaarhufern

Noch einmal GIRAFFE

Auch wenn Giraffen außergewöhnlich sind, übertreiben dürfen auch sie es nicht.

Unser Exemplar hat sich mit sechs fremden Federn geschmückt, welchen?

1. _____
2. _____
3. _____
4. _____
5. _____
6. _____





GNUS bewohnen in großen Herden die Savannen Afrikas.

Zu welcher Tiergruppe gehören die Gnus?

- Rinder
 Schafe
 Antilopen

ALPAKA

Schon in der Zeit vor den Inkas wurden Lamas und Alpakas als Haustiere gehalten. Das Lama wurde vor allem als Lasttier eingesetzt wie bei uns der Esel.

Das Alpaka wurde zu einem anderen Zweck gezüchtet.

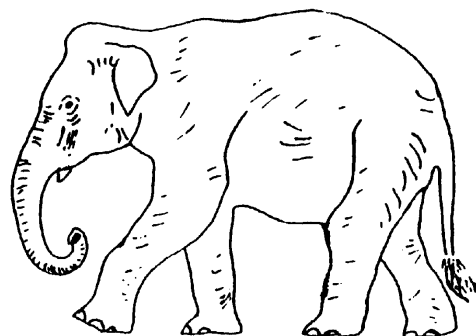
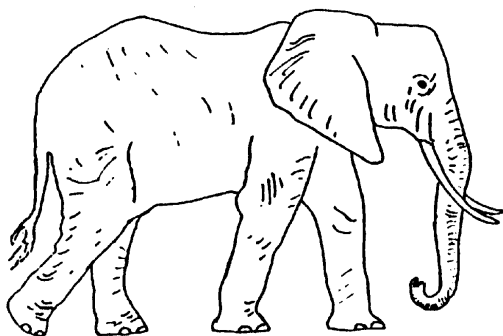
Was lieferte und liefert das Alpaka den Menschen?

Es liefert eine hervorragende

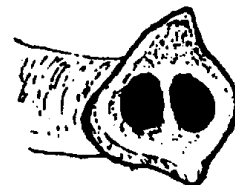
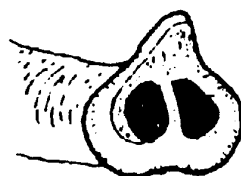


ELEFANTEN

Heute gibt es noch zwei verschiedene Elefanten. Es sind der Asiatische und der Afrikanische Elefant. Welcher lebt bei uns im Gehege? Nenne drei äußerlicher Unterschiede zwischen den beiden Arten.



Welche RÜSSELSPITZE gehört zum Afrikanischen Elefanten?



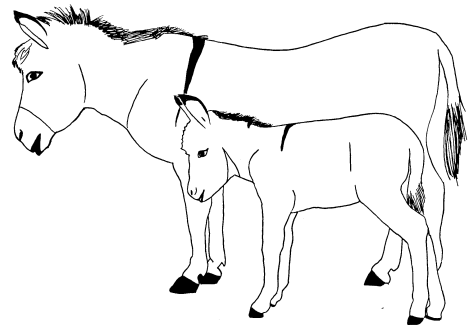
HAUSESEL im Streichelzoo

Esel sind Haustiere, die seit 6000 Jahren bei den Menschen leben.

Sie haben früher die Lasten für die Menschen getragen.

Woher stammen Esel ursprünglich?

- aus Afrika
- aus Asien
- aus Amerika

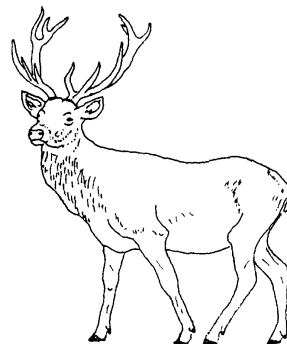
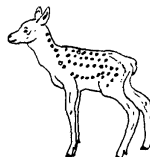
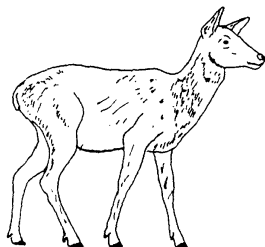


BUCHARAHIRSCH

Das Geweih der männlichen Hirsche wird im Winter abgeworfen und wächst jedes Jahr neu.

Wozu braucht der **BUCHARAHIRSCH** sein Geweih?

- zur Verteidigung gegen Raubtiere
- zum Aufspießen seiner Beutetiere
- zum Kampf gegen andere Hirsche



Das **MUFFLON** gilt als Urahn unserer Hausschafe.

Wobei am Anfang der Haustierhaltung nicht die Wolle von Nutzen war, sondern das

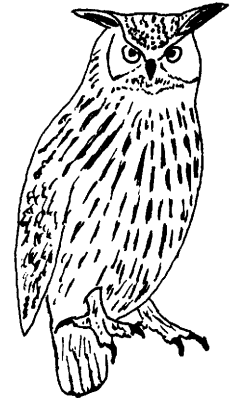
.....

Wie nennt man das Männchen mit den mächtigen Hörnern bei den Schafen?

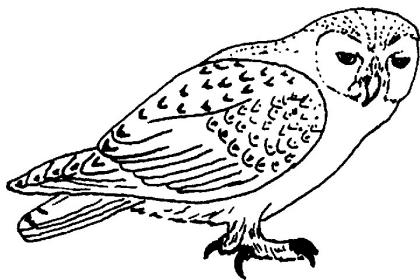
.....

UHUS

sind die größten Eulen Europas mit einer Flügel-Spannweite bis 180 cm.
 Welche Augenfarbe haben die Uhus.



Die Augenfarbe ist



Die **SCHNEE-EULE** lebt in der Arktis.

Das Weibchen hat viele braune Flecken und das Männchen ist fast ganz weiß.

SCHNEE-EULEN bauen ihr Nest auf dem Boden, warum?

Weil.....

WILDKATZE

Kaum einer kennt unsere Wildkatze. Sie führt ein verstecktes Leben. Sie wird erst abends wach, jagt in der Nacht und wird deshalb so gut wie nie bemerkt.

Diese seltene Katze gibt es heute noch im Taunus.

Welcher Fußabdruck gehört zur Wildkatze?

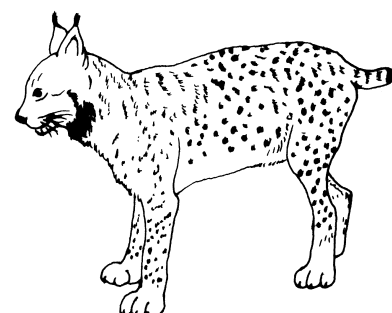


Woran erkennt man den Fußabdruck?

LUCHSE

sind die größten Raubkatzen in Europa. Neben dem ‚Pinsel‘ auf den Ohren haben sie ein Erkennungsmerkmal, das sie von den anderen Katzen unterscheidet. Welches?

- die Flecken auf dem Fell
- die besonders großen Pranken
- der kurze Stummelschwanz

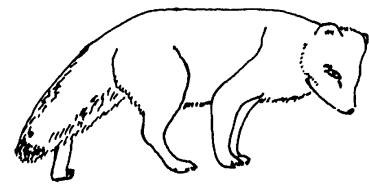
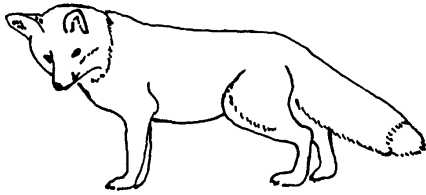


ROTFUCHS / EISFUCHS

Beide sind hervorragend an ihren Lebensraum angepasst.

Warum hat der Eisfuchs kleine und der Rotfuchs größere

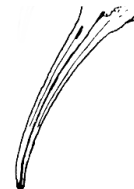
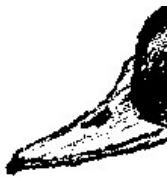
Ohren?



- weil kleine Ohren in der Arktis weniger leicht abfrieren.
- weil er in der leeren Arktis nicht so gut zu hören braucht.
- weil er mit großen Ohren zu leicht entdeckt würde.

FREIFLUGVOLIÈRE

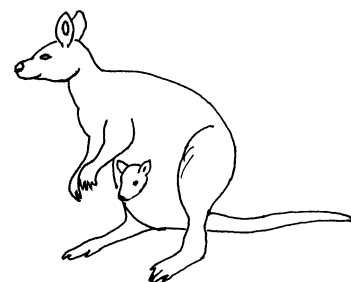
Welcher Schnabel gehört zum Waldrapp?



ROTE RIESENKÄNGURUS

bilden mit den anderen Beuteltieren eine eigene Säugetiergruppe, deren Entwicklung sich schon früh von den anderen Säugern getrennt hat. Beuteltiere gibt es nur in Australien und Südamerika.

Haben auch die Männchen einen Beutel?



JA

NEIN



NASENBÄREN gehören zu den Kleinbären.

Mit wem sind sie nahe verwandt?

- mit dem Braunbär
- mit dem Eisbär
- mit dem Waschbär

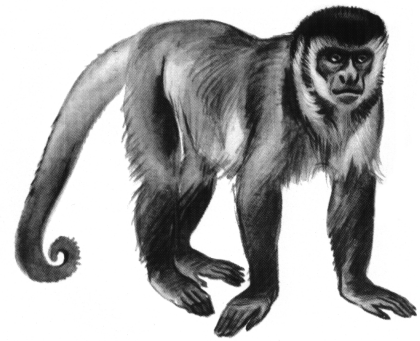
HAUBENKAPUZINER

Die Haubenkapuziner besitzen wie einige andere südamerikanische Affenarten eine besondere Fähigkeit.

Zu erkennen ist diese Fertigkeit am Schwanz.

Was können die Haubenkapuziner?

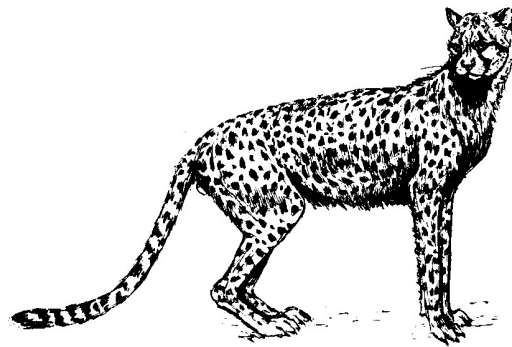
- Sie benutzen den Schwanz zum Ohren säubern
- Sie machen sich einen Knoten als Gedächtnisstütze hinein
- Sie können sich nicht nur mit den Händen sondern auch mit dem Schwanz an einem Ast festhalten
- Sie benutzen ihn zum Schlagen gegen Feinde



GEPARD

Was kann ein Gepard besonders gut?

- Schwimmen
- Klettern
- Rennen



Ein Porsche braucht knapp vier Sekunden, um von 0 auf 100 km/h zu beschleunigen.

Der Gepard würde darüber nur müde lächeln.

Wie lange braucht der Gepard aus dem Stand bis er 100 km/h schnell ist?

- 1 sec 2 sec 3 sec

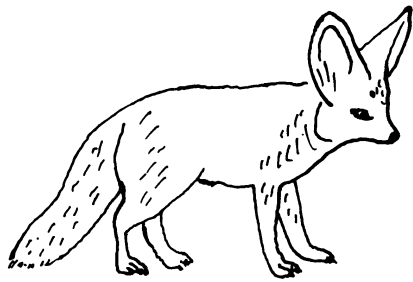
STRAUSS

Wenn er schon nicht fliegen kann, rennen kann er!

Die Frage ist, wie schnell?

- ca. 60 km/h ca. 70 km/h ca. 80 km/h





Mit in dem Gehege der Strauße leben die **LÖFFELHUNDE**.

Was ist mit „Löffel“ wohl gemeint?

.....

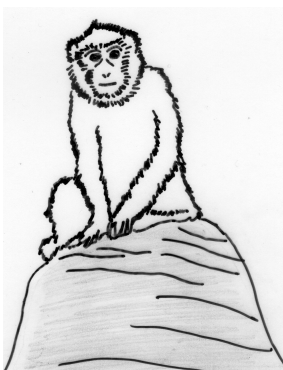


KLEINER PANDA

Was haben Großer Panda und Kleiner Panda gemeinsam?

Sie fressen beide gerne

B.



Die **BERBERAFFEN** leben als einzige ihrer Art (Makaken) in Afrika und nicht in Asien.

Sie sind auch die einzigen freilebenden Affen in Europa. In welchem europäischen Land leben die Berberaffen?

In

GÄNSEGEIER

Wie werden **Gänsegeier** noch genannt?

W - Geier



ERDMÄNNCHEN

wohnen zwar in bis zu drei Meter tiefen Höhlensystemen. Aber da sie gesellig, tagaktiv und ständig unterwegs sind, kann man sie oft sehen.

Mindestens eines der Erdmännchen sitzt meistens aufrecht auf einem erhöhten Platz, warum?

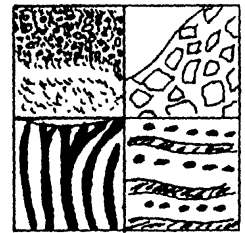
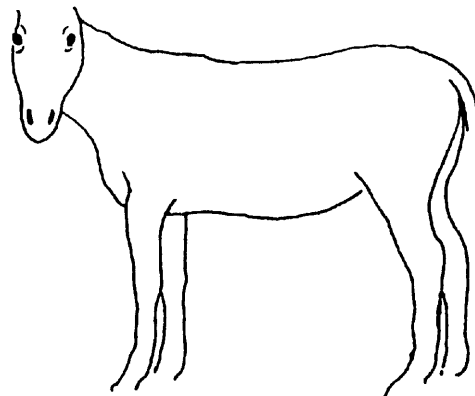
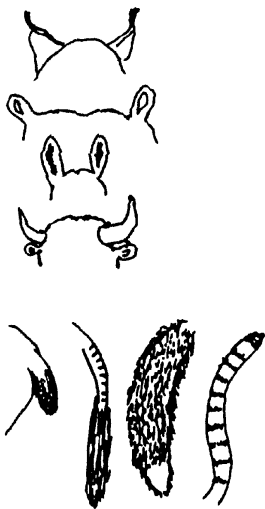
- zum Sonnen
- aus Geltungssucht
- zur Reviermarkierung
- um nach Feinden Ausschau zu halten



ZEBRA

Das alte Topf- und Deckelspiel

Welche Körpermerkmale gehören zum Zebra?



Viel Spaß und viel Glück

Ihr Opel-Zoo



Lösung

- 1) **Giraffen** gehören nicht zu den Unpaarhufern, sondern zu den Paarhufern.
- 2) Nicht zur **Giraffe** gehören: Geweih, Rüssel, Ohren, Streifen, Ringelschwanz, Füße
- 3) Das **Gnu** gehört zur Tiergruppe der Antilopen.
- 4) Das **Alpaka** liefert eine hervorragende Wolle.
- 5) **Afrikanischer Elefant**: Linker Kopf und rechter Rüssel (je ein ‚Finger‘ oben und unten)
Asiatischer Elefant: Rechter Kopf und linker Rüssel (nur ein ‚Finger‘ oben)
Weitere Unterscheidungsmerkmale:
Der Afrikanische Elefant wird größer (über 4 m) und schwerer (über 7000 kg). Er hat eine Glatte Stirn, größere Ohren, einen Rücken, der wie ein Sattel geformt ist und die Haut ist faltiger.
Bei den Afrikanischen Elefanten besitzen die Bullen und die Kühe große Stoßzähne. Bei den Asiatischen Elefanten haben nur die Bullen große Stoßzähne; die Kühe besitzen nur kleine, die kaum sichtbar sind.
- 6) Der **Hausesel** entstand vor etwa 6000 Jahren aus dem Afrikanischen Wildesel, der noch heute in Ostafrika vorkommt.
- 7) Das Geweih der männlichen **Bucharahirsche** wird zum Kampf gegen andere Hirsche eingesetzt.
- 8) **Mufflons** wurden anfangs wegen ihres Fleisches gehalten.
Die Männchen heißen Widder oder Schafbock.
- 9) **Uhus** haben orange Augen.
- 10) **Schnee-Eulen** leben in der Arktis. Dort gibt es keine Bäume. Wenn die Schnee-Eulen brüten wollen, bleibt ihnen nichts anderes übrig als ihr Nest auf dem Boden zu bauen.
- 11) Zur **Wildkatze** gehört der mittlere Fußabdruck. Man erkennt ihn an den fehlenden Krallen (Katzen ziehen ihre Krallen beim Laufen ein).
- 12) **Luchse** haben im Gegensatz zu anderen Katzen einen Stummelschwanz.
- 13) **Eisfüchse** haben kleine Ohren, weil sie sich vor der Kälte schützen müssen und kleine Ohren nicht so schnell erfrieren.

- 14) **Freiflugvögel:** Der letzte Schnabel gehört zum Waldkrähe, er ist lang, schmal und leicht nach unten gebogen.
- 15) Bei **Roten Riesenkängurus** ist es genau so wie bei den anderen etwa 50 Känguru-Arten: nur die Weibchen besitzen einen Beutel.
- 16) **Nasentiere** sind mit den Waschbären verwandt.
- 17) **Haubentiere** brauchen ihren Schwanz nicht nur zum Gleichgewicht wie die anderen Affen. Sie können sich auch mit dem Schwanz an einem Ast festhalten.
- 18) Der **Gepard** kann besonders gut rennen und beschleunigt in 3 Sekunden von 0 auf 100.
- 19) Der **Strauß** kann etwa 70 km/h schnell rennen.
- 20) Der Ohrenform verdankt der **Löffelhund** seinen Namen.
- 21) Der **kleine Panda** frisst gerne Bambus.
- 22) Die **Berberaffen** leben in Spanien auf und um den Felsen von Gibraltar.
- 23) **Gänsegeier** werden auch Weißkopf-Geier genannt.
- 24) Ein **Erdmännchen** hält immer Wache, damit die anderen in Ruhe fressen können. Um besser sehen zu können, sucht er sich einen erhöhten Punkt und setzt sich aufrecht hin.
- 25) **Zebra** vervollständigen
Ohr: 3. Ohr von oben
Schwanz: 2. Schwanz von links
Muster: Streifenmuster links unten
Bein: 1. Bein von links mit Huf