

Name:.....



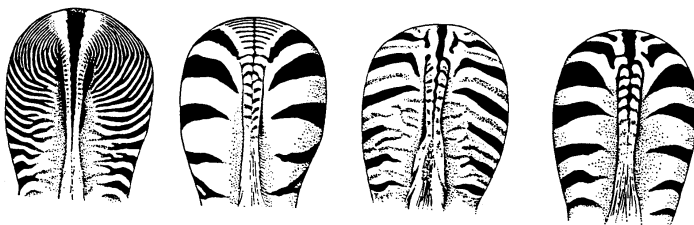
WILLKOMMEN in unserem Zoo.
Viele Tiere aus anderen Erdteilen leben hier. Welche Tierarten auf dem Bild kommen aus Afrika?

.....



Das höchste Landsäugetier kann beinahe 6 Meter groß werden. Es frisst ein Futter, an das nur sie herankommen. Von welchem Tier ist die Rede?

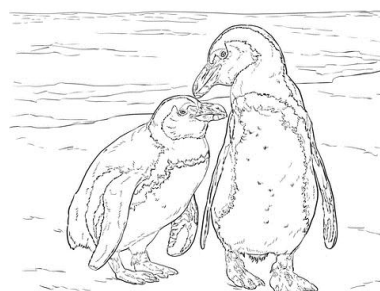
Die



Bei uns lebt das Steppen-ZEBRA, auch Böhm-Zebra, genannt.
Jede Zebra-Art hat ihre eigene Zeichnung. Welcher Zebra-Streifen gehört zu unseren Zebras?

BRILLEN-PINGUINE

- schwimmen wie Enten
- „fliegen“ unter Wasser
- schwimmen wie Fische





Was macht das **ALPAKA**,
wenn es sich ärgert?

- Treten
- Spucken
- Beißen

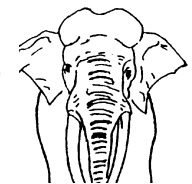
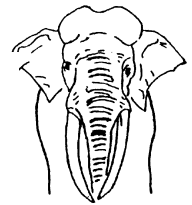
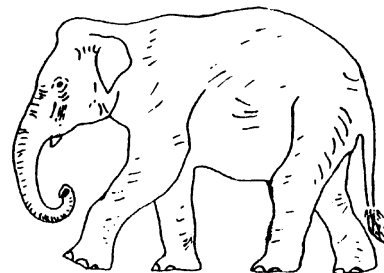
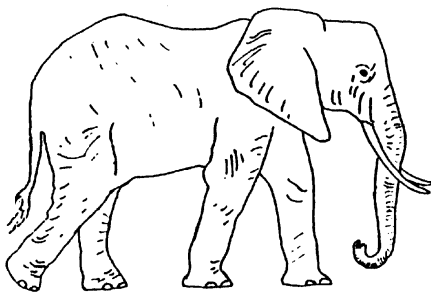
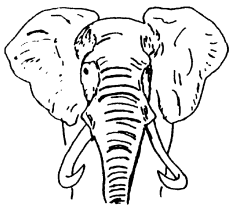
ELEFANT: Heute gibt es noch zwei verschiedene Elefanten.

Es gibt den Asiatischen und den Afrikanischen Elefant.

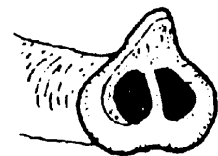
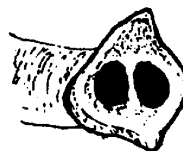
Welcher wohnt bei uns im Gehege?

Afrikanischer Elefant

Asiatischer Elefant



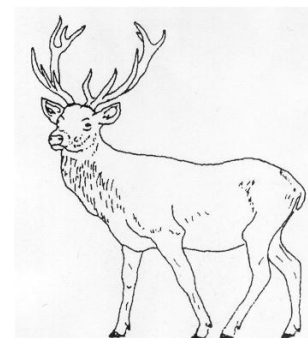
Welcher **RÜSSEL**
gehört zum Afrikanischen Elefant?



RENTIER

Was haben **RENTIER** und
BUCHARAHIRSCH
gemeinsam?

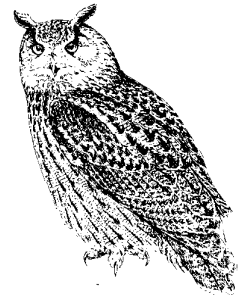
Ein



BUCHARAHIRSCH

Welche **EULE** ist die Größte?

- Habichtskauz
- Schnee-Eule
- Uhu



WILDKATZE und WASCHBÄR

Beide sind in unseren Wäldern heimisch. Doch einer lebt ursprünglich in Nordamerika und gehört zu unseren Neubürgern.

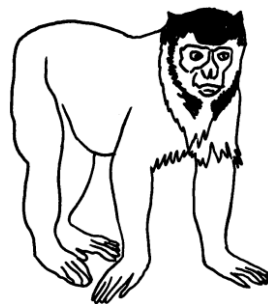
Welcher ist es?



W.....

Der **HAUBENKAPUZINERAFFE** hat seinen Schwanz verloren.

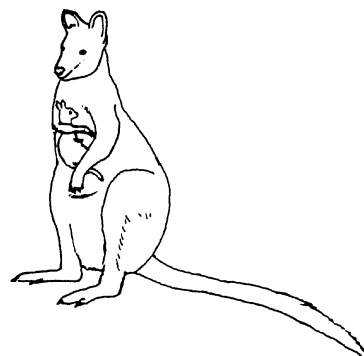
Welcher Schwanz gehört ihm?



KÄNGURU

Was macht diese Känguru-Mutter falsch?

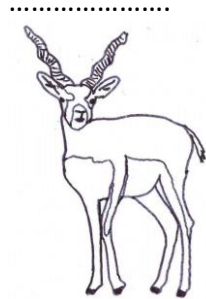
.....



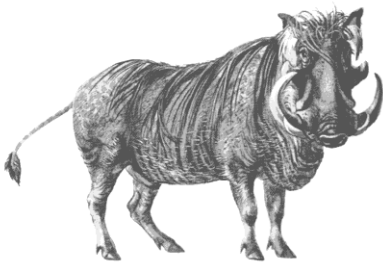
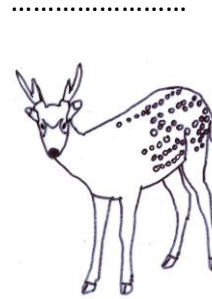
HIRSCHZIEGENANTILOPEN und PRINZ ALFRED HIRSCH

Wer trägt was, Horn oder Geweih, auf dem Kopf?

Die Hirschziegenantilope trägt ein



Der Prinz Alfred Hirsch trägt ein



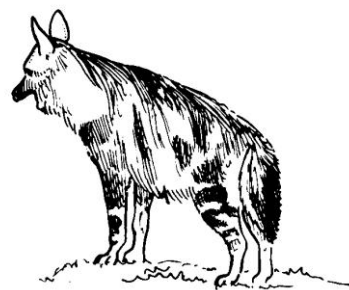
Das **WARZENSCHWEIN** hat seinen Namen nicht ohne Grund. Vier dicke Warzen schmücken sein Gesicht. Zu welchem Zweck hat das Warzenschwein die Warzen?

Zum Sch

Die **BRAUNE HYÄNE** zählt zu den Allesfressern, wobei sie am liebsten Aas frisst. Dafür besitzen sie sehr starke Zähne, vor allem Backenzähne.

Was können Hyänen damit knacken?

Große K



20 JAHRE ZOOPÄDAGOGIK
im Opel-Zoo: 1997-2017

20 Jahre wollen gefeiert werden:
Schauen Sie auch im Internet nach unseren Jubiläumsführungen und Aktionen!
www.opel-zoo.de

OPEL-ZOO-RALLYE

LÖSUNG

- 1) Aus **Afrika** kommen: Elefant, Zebra, Giraffe und Flusspferd
- 2) Die **Giraffe** ist das höchste Landsäugetier.
- 3) Das **Zebra** mit der Zeichnung auf der (ganz) rechten Seite ist im Opel-Zoo zu finden.
- 4) **Brillenpinguine** können durch ihren stromlinienförmigen Körperbau durch das Wasser „fliegen“.
- 5) Der **Afrikanische Elefant** ist im Opel-Zoo zu sehen.
- 6) Der Rüssel auf der linken Zeichnung gehört zum **Afrikanischen Elefant**. Afrikanische Elefanten besitzen zwei sogenannte Greiffinger an der Rüsselspitze.
- 7) **Rentier** und **Bucharahirsch** tragen ein Geweih. Als einzige Hirschart trägt beim Rentier auch das Weibchen ein Geweih.
- 8) Der **Uhu** ist mit einer Flügelspannweite von 1,80 m die größte Eule. Er ist auf der Zeichnung ganz rechts zu sehen.
- 9) Der **Waschbär** (Abbildung rechts) lebt ursprünglich in Nordamerika und gehört zu unseren Neubürgern.
- 10) Der geringelte Schwanz (Zeichnung in der Mitte) gehört dem **Haubekapuzineraffe**. Er benutzt ihn zum Greifen.
- 11) Die **Känguru**-Mutter trägt das Jungtier im Arm und nicht im Beutel, wie es eigentlich sein sollte.
- 12) Die **Hirschziegentilope** trägt ein Horn. Der **Prinz Alfred-Hirsch** trägt ein Geweih.
- 13) Das **Warzenschwein** besitzt die Gesichtswarzen wahrscheinlich zum Schutz der Augen bei innerartlichen Rankämpfen.
- 14) **Hyänen** können mit ihren starken Zähnen große Knochen knacken.